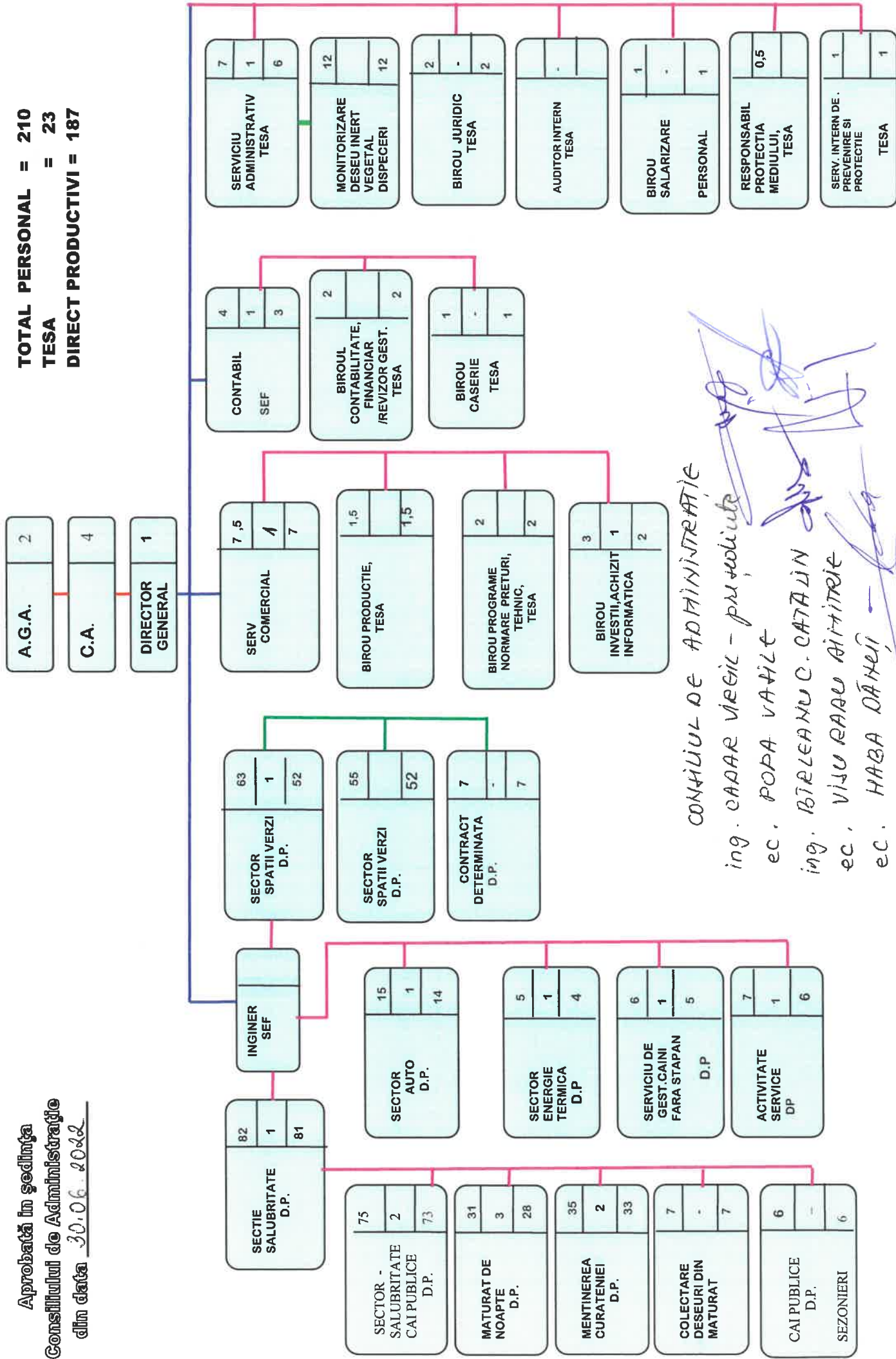


ORGANIGRAMA S.C. GOSCOM VASLUI S.A.

Aprobată în ședința
Consiliului de Administrație
din data 30.06.2022

TOTAL PERSONAL = 210
TESA = 23
DIRECT PRODUCTIVI = 187



CONLIUL DE ADMINISTRATIE
ing. CADAR VIRGIL - presedintele
ec. POPA VASILE
ing. BIRELEANU C. CATALIN
ec. VISU RABAU AIMITRIE
ec. HABA DANIEL -